



¿Cuándo debo acudir a urgencias?



¿Dudas si ir o no ir al centro de salud o a urgencias por miedo al COVID-19?

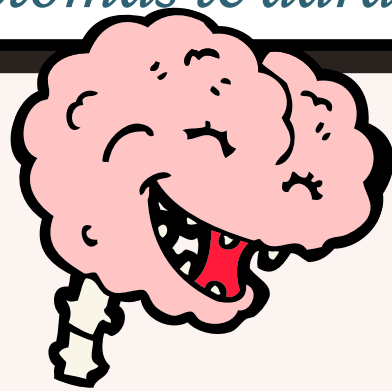
Esta serie de síntomas te darán una idea sobre si acudir o no.

Cabeza / Sistema Nervioso

Debo acudir a un centro sanitario si:

- Aparece dolor de cabeza INTENSO...

- + De aparición espontánea y muy fuerte.
- + Que me despierta por la noche
- + Que se acompaña de temperatura >38°C.
- + Aparece tras un esfuerzo físico, actividad sexual o tos.
- + Si se acompaña de alteración neurológica como:
 - * Sensación de entumecimiento en cualquier parte del cuerpo.
 - * Alteración de la movilidad de cualquier parte del cuerpo.
 - * Trastorno de la conducta o el comportamiento.
 - * Alteración de la movilidad ocular.
 - * Alteraciones visuales.
- + Se acompaña de convulsiones, ausencias ("no conecta" con el medio pero sin perder el conocimiento) o movimientos anormales con alguna parte del cuerpo.
- + Se acompaña de una Tensión Arterial >180/110 mmHg



- Aparece de manera AGUDA una de las siguientes:

- + Sensación de entumecimiento en cualquier parte del cuerpo.
- + Alteración de la movilidad de cualquier parte del cuerpo.
- + Dificultad para articular palabras o contenido de la conversación "sin sentido".
- + Aparecen alteraciones visuales u olfativas.
- Convulsiones/ausencias/Movimientos anormales
- Golpes en la cabeza si:
 - + Ha sido de una intensidad moderada/grave
 - + Se ha acompañado de pérdida del conocimiento (temporal o continúe inconsciente).
 - + Se encuentra con medicación anticoagulante como sintrom®.
 - + Aparecen alteraciones neurológicas mencionadas en los puntos anteriores.
 - + Herida contusa en la que se dude si serían necesario puntos.

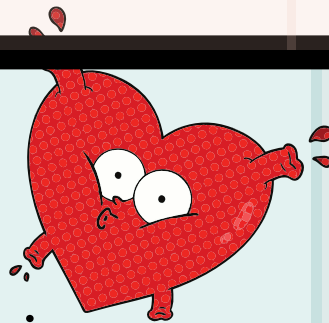


Corazón

Debo acudir a un centro sanitario si:

- Aparece Dolor Torácico:

- + Dolor torácico agudo, de características opresivas (como si me estuvieran apretando con una mano en el pecho).
- + Dolor en miembros superiores (especialmente en brazo izquierdo) que aparece de manera aguda sin ninguna causa que lo justifique.
- + Dolor mandibular que aparece de manera aguda sin ninguna causa que lo justifique.
- + Dolor en la boca del estómago intenso, agudo y soy paciente de riesgo cardiovascular (Fumador, sobrepeso / obesidad, colesterol alto, Hipertensión (o tomo medicación para la tensión), Diabético).
- + Si tengo recetada medicación para el momento agudo de una angina estable y el dolor no se recupera con dicha medicación).
- + Pérdida súbita de conocimiento.



- Aparición nueva de (o si ya era paciente que sufría insuficiencia cardiaca):

- + Sensación de ahogo al moverme o sentado
- + Piernas hinchadas
- + Orino menos de lo habitual
- + Me cuesta mucho más desplazarme a lo que estoy acostumbrado
- Sospecha de enfermedades del pericardio, acudiré a urgencias si:
 - + Aparece dolor torácico agudo (como si me estuvieran presionando con un dedo el pecho)
 - + Dicho dolor se calma al inclinarme hacia delante
 - + Si dicho dolor se acompaña de fiebre
 - + Se suele relacionar con alguna infección respiratoria de hace 1-2 meses
- Si aparece dolor muy intenso en la boca del estómago o tórax y:
 - + Dicho dolor se dirige hacia la espalda
 - + Si se acompaña de pérdida súbita del conocimiento.

Sistema digestivo

Debo acudir a un centro sanitario si:

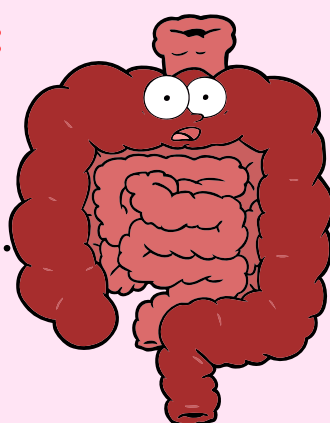
- Aparece dolor intenso abdominal acompañado de:

- + Temperatura >38°C
- + Temperatura >38°C + tiritona o escalofríos.
- + No he ingerido alimento desde hace más de 1 día.
- + Color de la piel amarillento (ictericia)
- + Color de las heces blancas

- Diarrea SOLO Si:

- + Criterios de deshidratación (sequedad bucal u ocular, pliegues en la piel que desaparecen lentamente, respiración profunda y fatigada, sensación de mareo).

- Heces patológicas (sangre o moco) o de color negro



- Si sufro Crohn o Colitis Ulcerosa:

- + Fiebre, empeoramiento de la situación basal o aumento en las deposiciones normales.
- Vómito con sangre.
- Estreñimiento de mas de 4 días acompañado de dolor abdominal intenso.

Miembros inferiores

Debo acudir a un centro sanitario si:

- Pierna edematosa
- Pierna caliente
- Pierna con color alterado (roja-violacea)



Sistema urológico-genital

Debo acudir a un centro sanitario si:

- Sangre en orina o de Color Coca-Cola.
- Temperatura >38°C + dolor lumbar
- Orinas espumosas
- Úlceras Genitales tras relación sexual de riesgo

